



Conoscere per governare

Comuni a **Confronto**

Osservatorio **CAL** Umbria

Benchmarking dei Comuni umbri

Tributi • Personale • Bilancio



Regione Umbria
Assemblea legislativa



CAL Umbria



Comuni a Confronto

Osservatorio **CAL** Umbria
Tributi • Personale • Bilancio

Comuni a Confronto: L'Osservatorio CAL Umbria

Benchmarking strategico su Tributi, Personale
e Bilancio come strumento di governo.

Dai dati frammentati alla visione strategica per l'autonomia locale



Analisi

Oltre l'adempimento normativo.
Trasformiamo le serie storiche
in una mappa chiara delle
dinamiche interne del Comune.



Confronto

Il valore del benchmarking.
Misurare le proprie
performance rispetto agli enti
omologhi per individuare best
practice e inefficienze.



Azione

Decisioni evidence-based.
Anticipare il ricambio
generazionale, gestire i fondi
PNRR e massimizzare le entrate
con scelte politiche informate.

La plancia di comando si fonda su tre ecosistemi interconnessi

1



Il Motore: Personale

Monitoraggio Personale. Dinamiche contrattuali, anagrafica, competenze e limiti di spesa.

2



Il Carburante: Tributi

Tributi ed Entrate. Modelli di gestione, capacità di riscossione e recupero dell'evasione.

3



Il Cruscotto: Bilancio

Equilibrio di Bilancio. Indicatori finanziari per valutare la sostenibilità e la resilienza dell'Ente.

Il Personale è il vero motore dell'efficienza amministrativa

L'analisi comparativa delle dotazioni organiche (serie storica 2020-2025) non è un semplice conteggio. È lo strumento fondamentale per la determinazione strategica dei fabbisogni di personale, essenziale per governare la crescente complessità normativa e digitale.

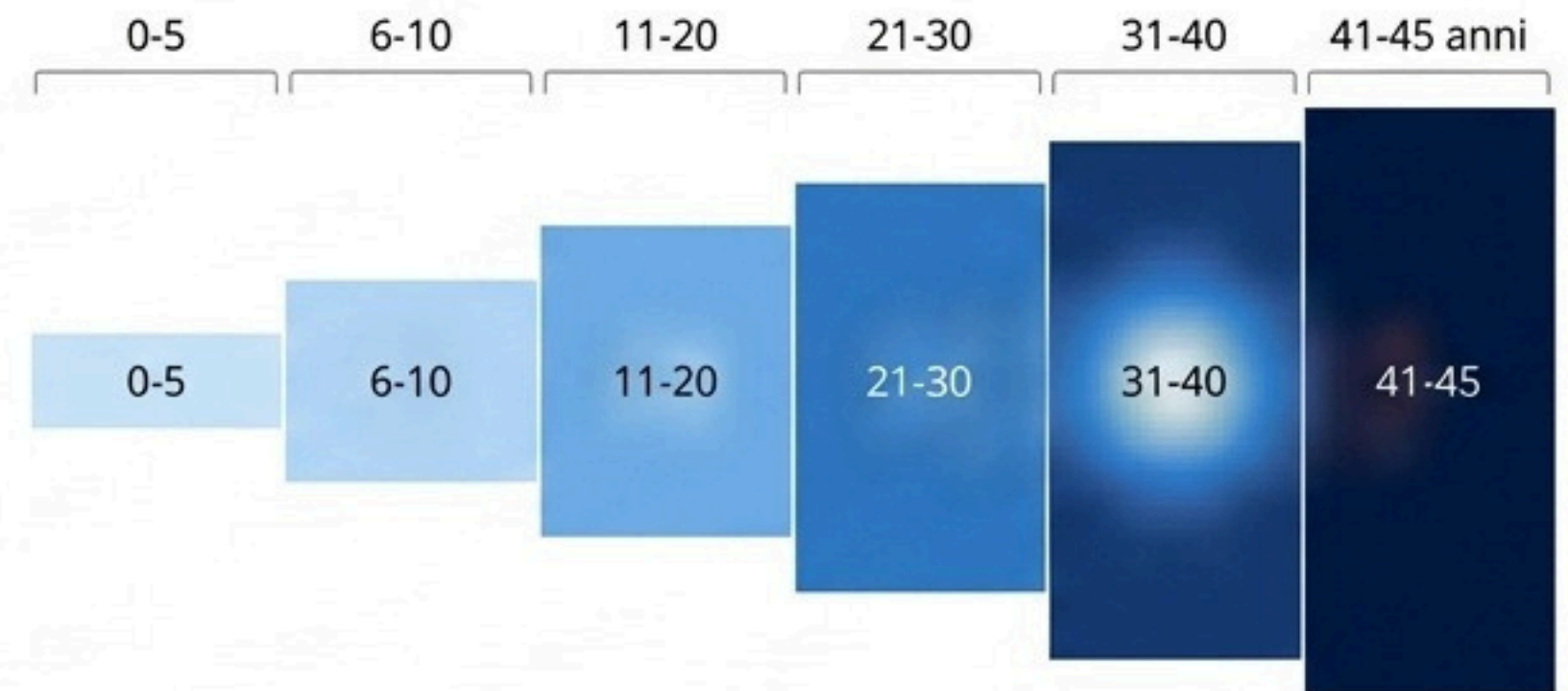


Il ricambio generazionale impone una transizione accelerata

Piramide Demografica



Anzianità Lavorativa

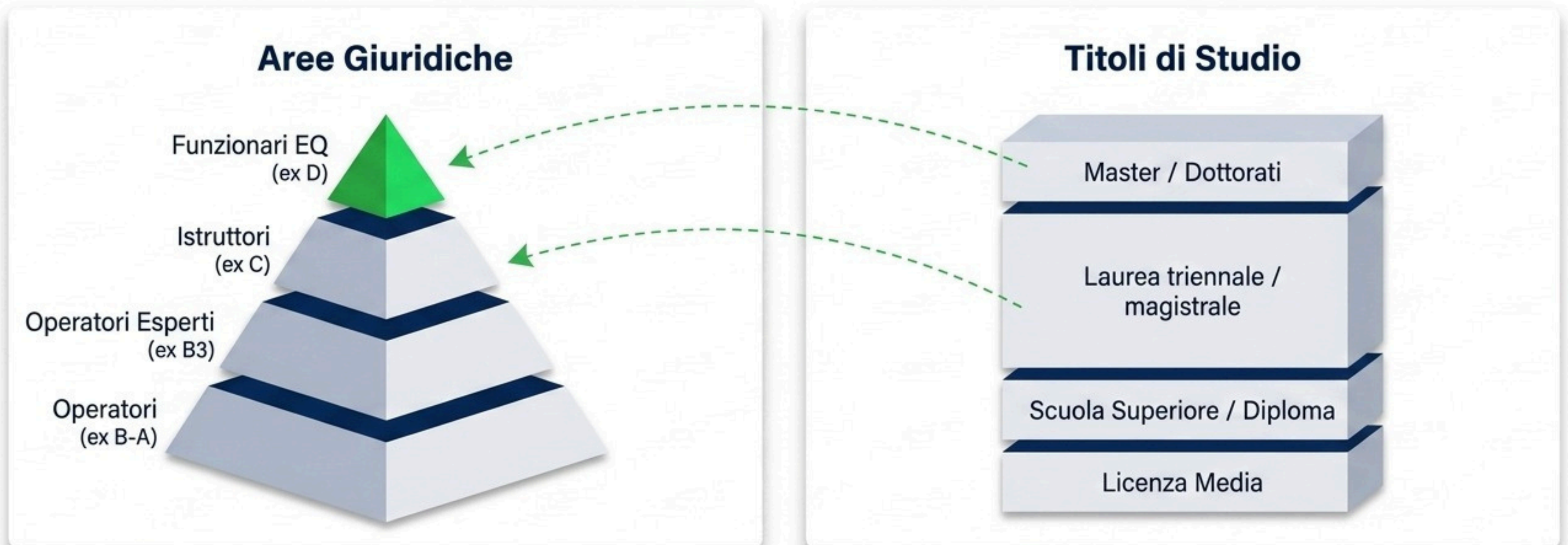


Key Insight Box

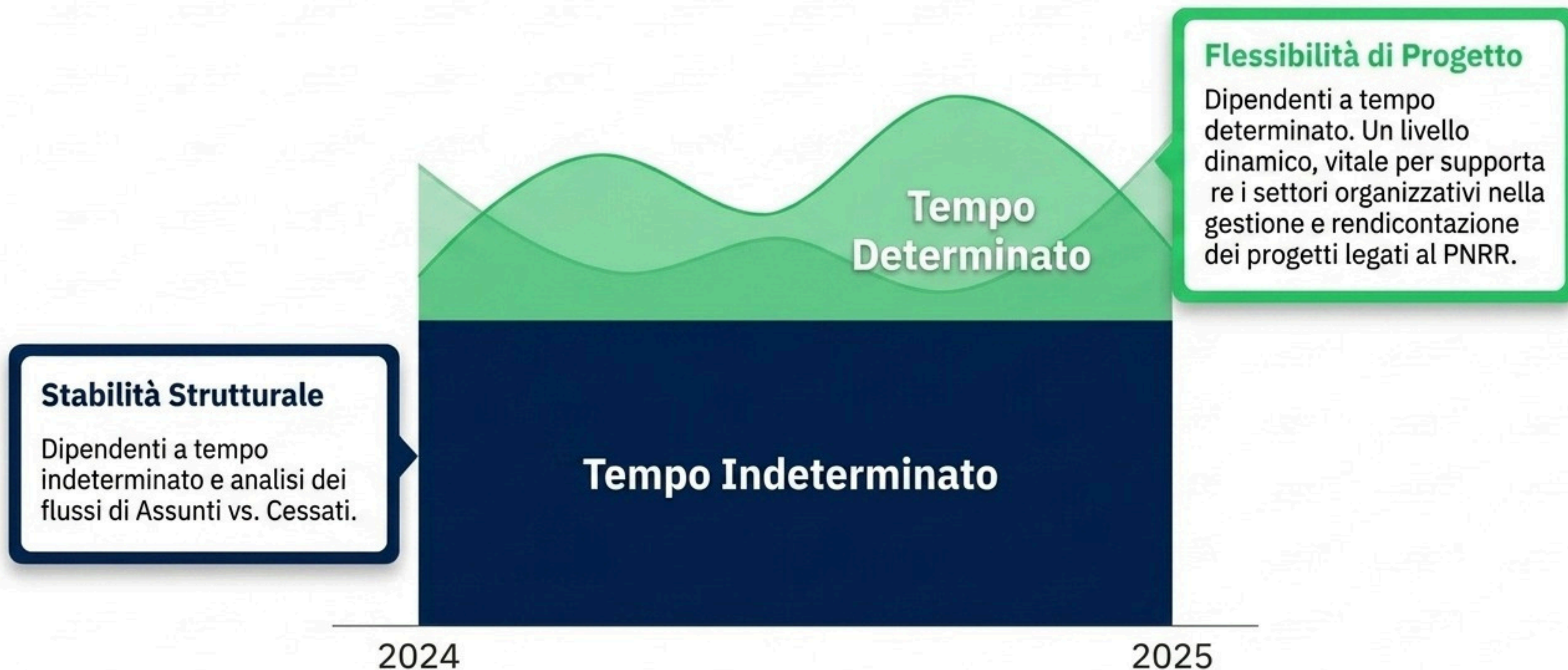
La mappatura demografica ed esperienziale rivela il rischio di dispersione del know-how istituzionale. Il benchmarking evidenzia dove programmare le assunzioni per garantire continuità ai servizi locali prima dell'esodo pensionistico.

Le nuove sfide richiedono un capitale umano altamente specializzato

Misuriamo l'innalzamento delle competenze tecniche. La digitalizzazione e i progetti europei spostano il baricentro dell'ente verso le aree ad elevata qualificazione e lauree specialistiche.



La flessibilità contrattuale risponde alle scadenze strategiche



Il benchmarking ottimizza la spesa entro i rigidi vincoli normativi



Spesa Storica (Tempo Indeterminato)

Art. 1 commi 557 quater
e 562, L. 296/2006.



Sostenibilità Finanziaria

Spesa complessiva ed
incidenza % ai sensi del
DM 17 marzo 2020.



Limiti Flessibilità (Tempo Determinato)

Art. 9 comma 28, DL
78/2010.



Checkpoint 2009

Verifica limite spesa TD
rispetto all'anno 2009.

Le Entrate garantiscono l'autonomia e i servizi ai cittadini

Una gestione tributaria efficiente è la base dell'indipendenza finanziaria. L'Osservatorio mappa le modalità operative per IMU, TARI, Addizionale IRPEF e Canoni, trasformando l'accertamento in risorse concrete.

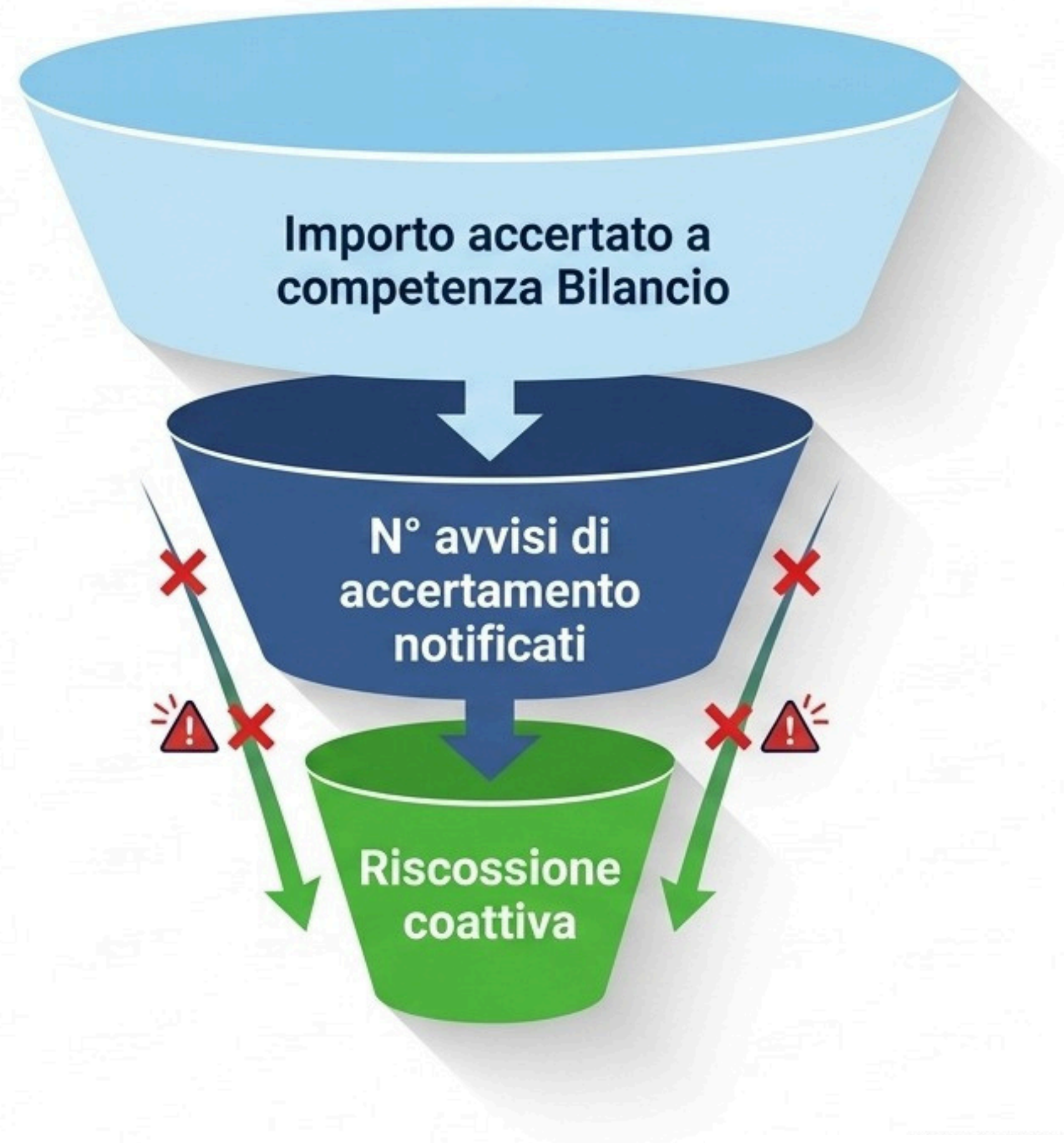


Il confronto sui modelli di gestione guida le scelte organizzative

Gestione Interna	Esternalizzata	Mista	Associata
Con o senza supporto esterno.	Affidata a terzi (es. ADER, Concessionario).	Alcune fasi interne, altre esterne.	Insieme ad altri comuni.
<ul style="list-style-type: none">✓ PRO: Massimo controllo diretto, vicinanza al cittadino.✗ CONTRO: Richiede forte organico interno.	<ul style="list-style-type: none">✓ PRO: Efficienza su larga scala, zero oneri operativi diretti.✗ CONTRO: Minore flessibilità politica.	<ul style="list-style-type: none">✓ PRO: Equilibrio tra controllo dell'accertamento ed esternalizzazione della riscossione coattiva.	<ul style="list-style-type: none">✓ PRO: Economie di scala per i piccoli enti, condivisione di funzionari esperti.

Il recupero dell'evasione misura l'efficacia della filiera tributaria

L'analisi di IMU e TARI non si ferma alla competenza. Confrontando il numero di avvisi notificati con l'effettiva riscossione coattiva, il benchmarking individua esattamente dove si interrompe il flusso di cassa e suggerisce correttivi organizzativi.



Il Bilancio è il barometro della salute istituzionale

L'integrazione delle dinamiche del personale e dell'efficienza tributaria converge nell'equilibrio finanziario.

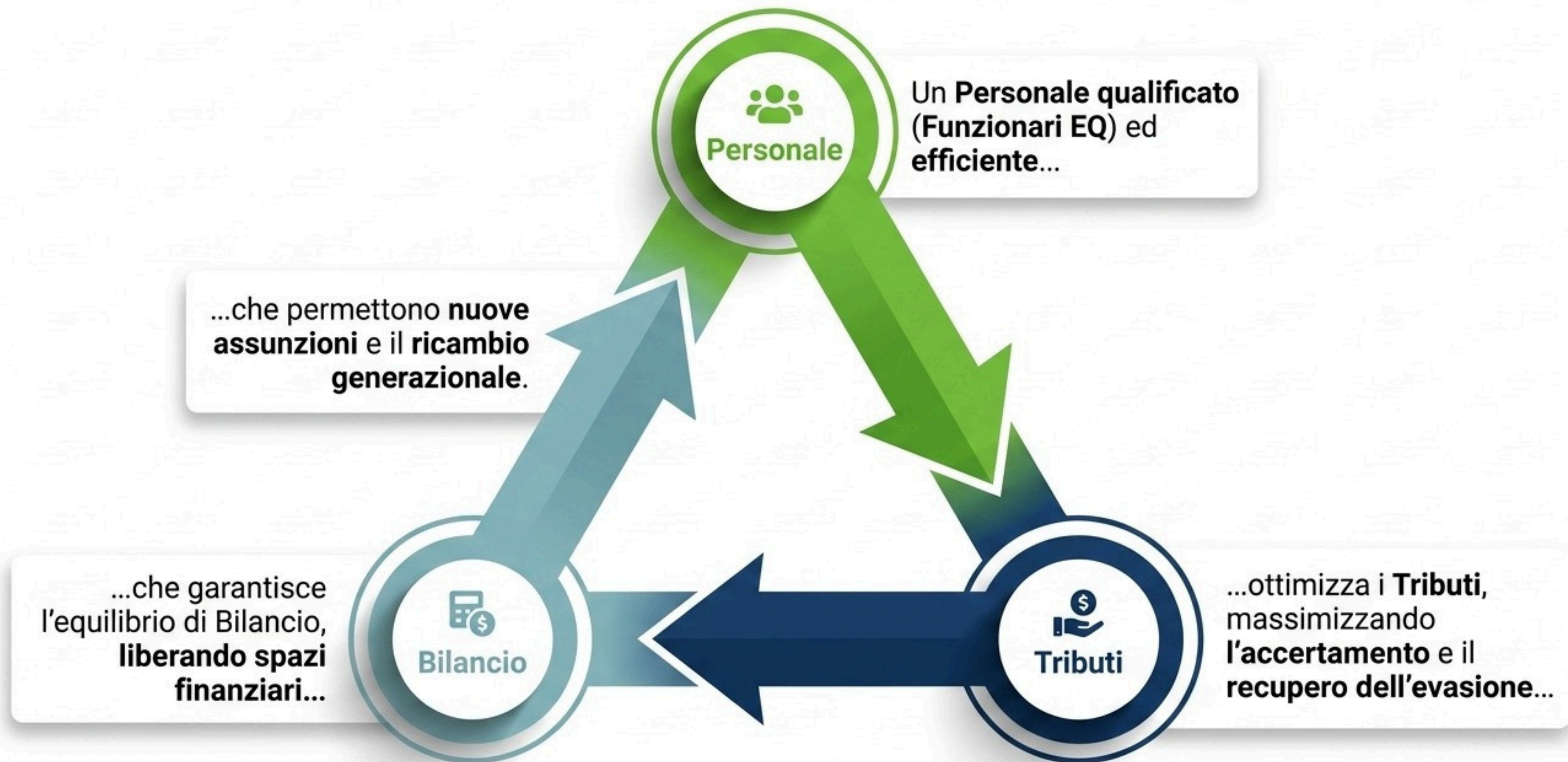


Gli indicatori di bilancio forniscono una visione olistica dell'ente

Leggere i propri indicatori di bilancio in isolamento offre una visione parziale. Inserirli nella matrice "Comuni a Confronto" permette di misurare la reale capacità di spesa, il grado di rigidità strutturale e i margini di manovra strategica rispetto alla media regionale.



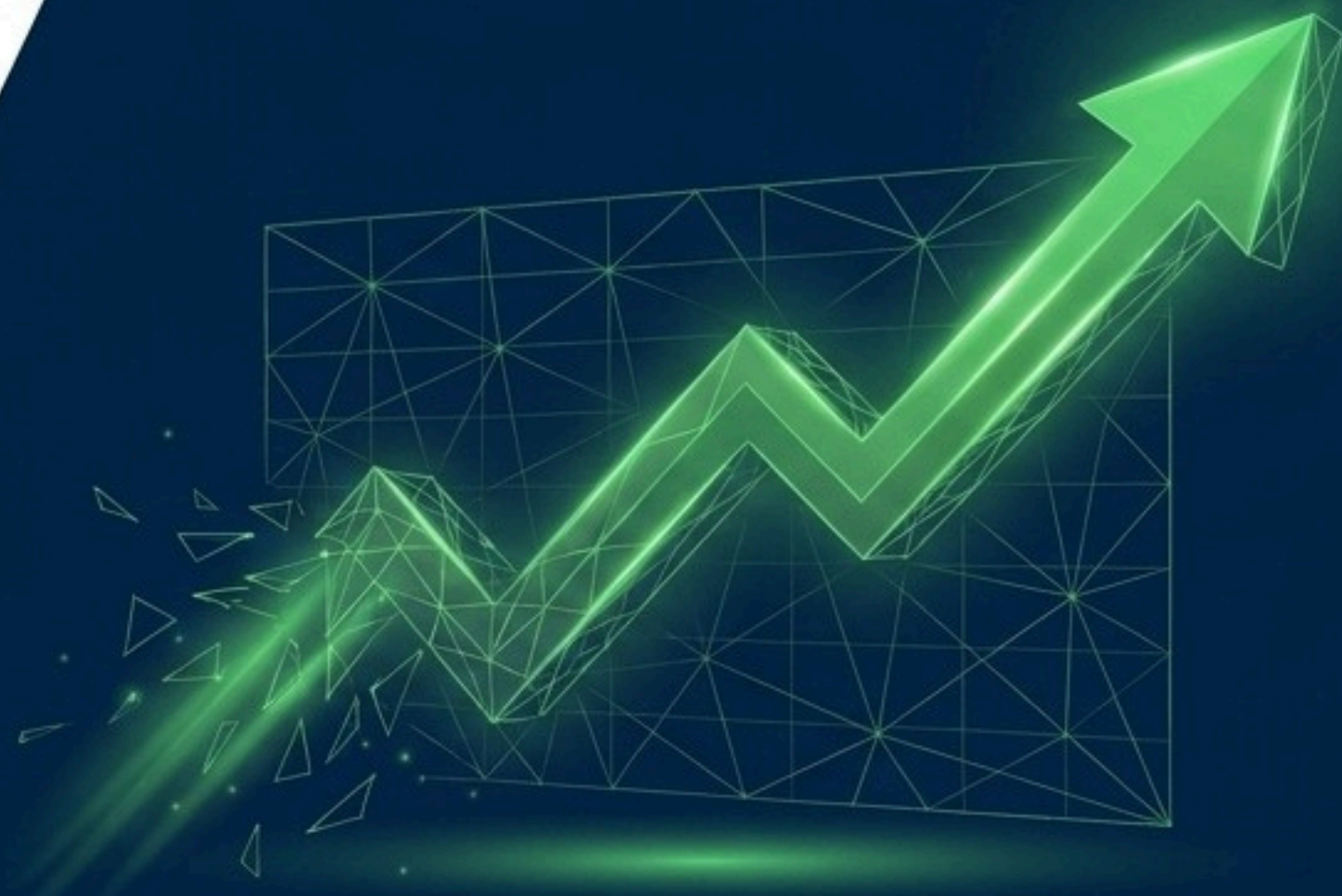
Il Triangolo della Governance Locale alimenta un ciclo virtuoso





Comuni a Confronto

Osservatorio **CAL** Umbria
Tributi • Personale • Bilancio



Trasformiamo i dati amministrativi nel nostro vantaggio strategico

L'Osservatorio CAL Umbria non è solo un database, è la vostra plancia di comando. Condividere i dati del triennio 2023-2025 significa dotare la propria amministrazione degli strumenti necessari per governare il presente e progettare il futuro.



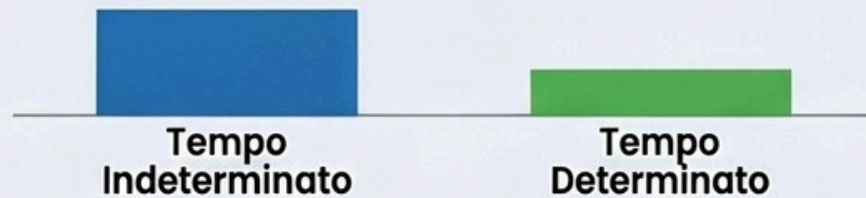
Comuni a Confronto
- Osservatorio CAL Umbria

Il Valore Politico del Dato

Trasformare il dato in strumento di governo per un'amministrazione locale più consapevole, trasparente ed efficiente.

PILASTRO 1 - IL PERSONALE

Dinamiche Contrattuali e Flessibilità

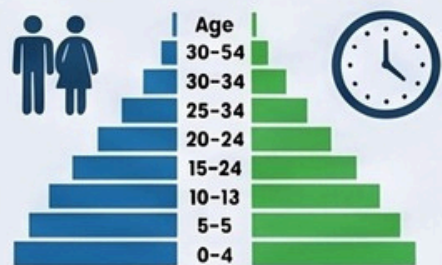


Analisi 2020-2025: Stabilità vs. Flessibilità (progetti europei)

Mappatura del Capitale Umano



Indicatori Demografici e Sostenibilità



Dati su genere, età e anzianità: Fabbisogni futuri e sostenibilità organizzativa

Monitoraggio della Spesa

Verifica limiti finanziari e spesa complessiva (normative vigenti)



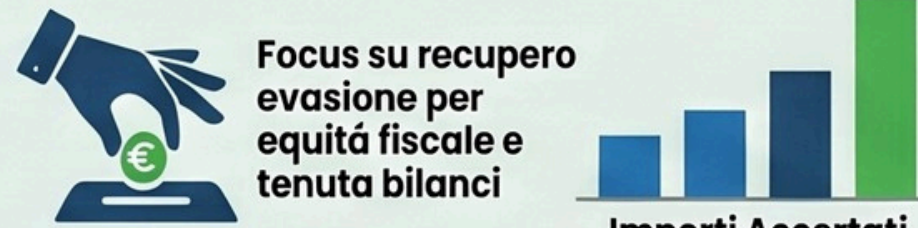
PILASTRO 2 - TRIBUTI ED ENTRATE

Modelli di Gestione a Confronto



Analisi modalità di gestione (es. IMU, TARI)

Lotta all'Evasione e Recupero



Diversificazione delle Entrate



Monitoraggio per una visione completa

PILASTRO 3 - INDICATORI DI BILANCIO

Lettura Integrata dell'Ente



Indicatori rendiconto 2025: Quadro completo e collegato

Condizioni di Equilibrio

